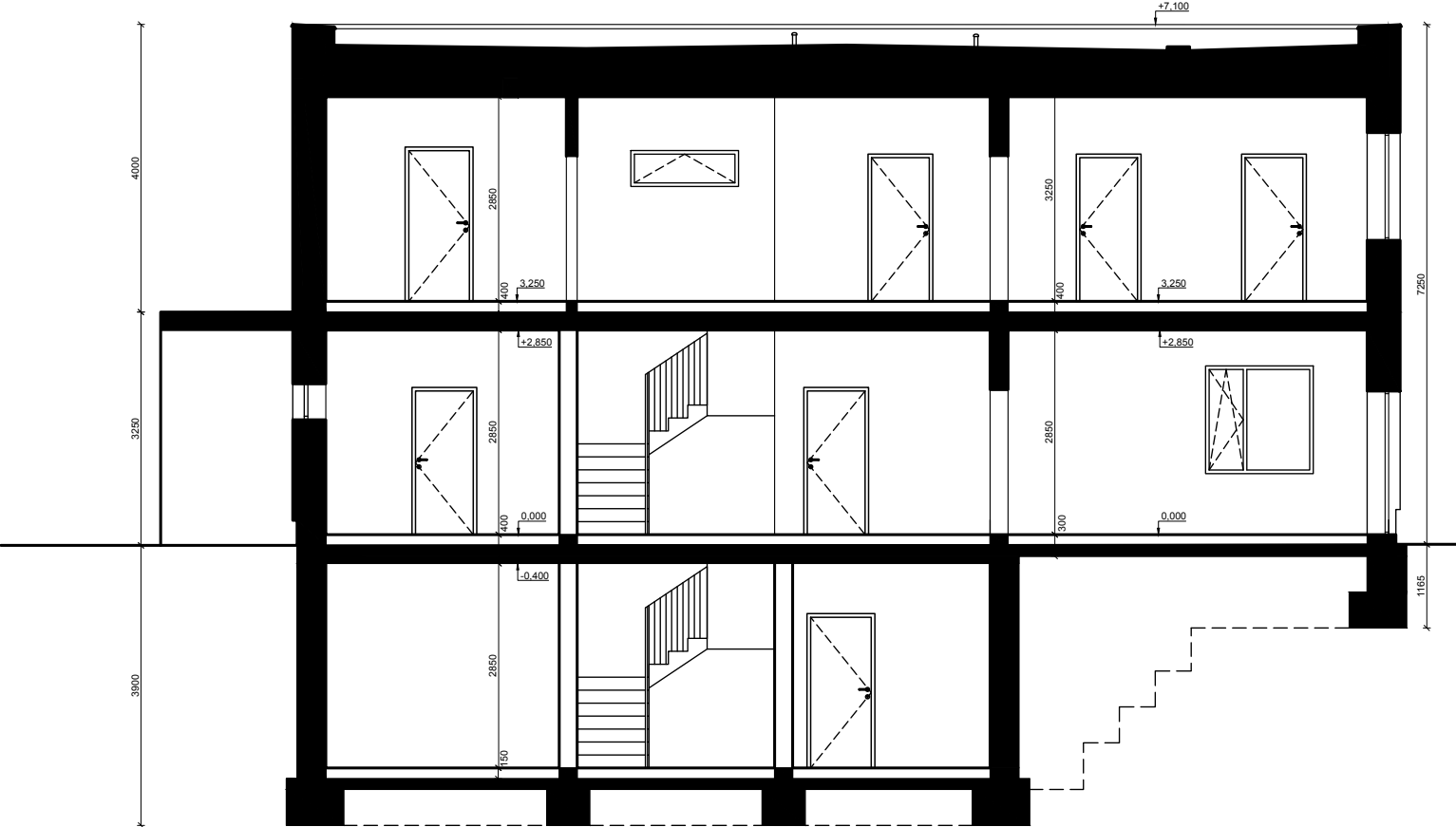
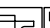


STUDIE - ŘEZ B-B'

M 1:100



0.000 = 197.600 m n.m., B.p.v. / SOUŘADNICOVÝ SYSTÉM S-JTSK				
PŘEDMĚT	BAKALÁŘSKÁ PRÁCE		<div> FAKULTA STAVEBNÍ [datov pozemního stavitelství]</div>	
VYPRACOVALA	KRISTÝNA HONZÁKOVÁ			
VEDOUČÍ PRÁCE	Ing. ROMANA BENEŠEVÁ			
STAVEBNÍK	MILAN STRATECKÝ			
MÍSTO STAVBY	BRNO-CHRLICE, ŠROMOVA 1A, par. č. 318/2			
NÁZEV STAVBY	RODINNÝ DŮM BRNO - CHRLICE			
STAVEBNÍ OBJEKT	SO01 RODINNÝ DŮM S PROJEKČNÍ KANCELÁŘÍ		FORMÁT	1xA4
ČÁST	PŘÍPRAVNÉ A STUDIJNÍ PRÁCE		DATUM	05/2023
OBSAH:	STUDIE - ŘEZ A-A'		STUPEŇ PD	DPS
			MEŘÍTKO	Č. VÝKRESU
			1:100	04.

